

[www.ortopediaguzman.com](http://www.ortopediaguzman.com)



[www.ortopediaguzman.com](http://www.ortopediaguzman.com)

## Domus 2+

Superficie Especial de Manejo de Presión

[www.ortopediaguzman.com](http://www.ortopediaguzman.com)

**APEX**  
Care for a Healthy Life

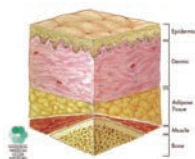


## Domus 2+

Superficie Especial de Manejo de Presión [www.ortopediaguzman.com](http://www.ortopediaguzman.com)

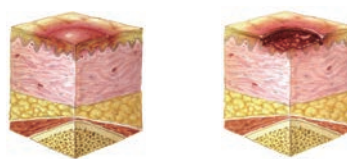
El Domus 2+ es la SEMP Apex recomendada tanto para pacientes con riesgo medio de aparición de úlceras por presión (UPP), como para el tratamiento de UPPs hasta grado II.

### Prevención UPPs



Riesgo medio

### Tratamiento UPPs

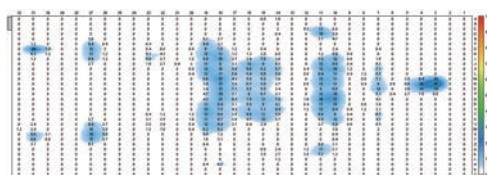


Grado I

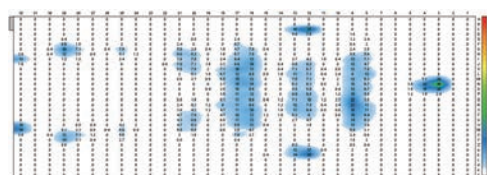
Grado II

El Domus 2+ cuenta con una terapia de presión alternante (las celdas individuales se inflan y desinflan redistribuyendo la presión en ciclos de 9,6 minutos). Es un sobrecolchón que necesita de un colchón extra en la base y cuenta con 18 celdas de 10,2 cm de altura conforme a las últimas recomendaciones de la EPUAP (European Pressure Ulcer Advisory Panel).

### TERAPIA DE PRESIÓN ALTERNANTE



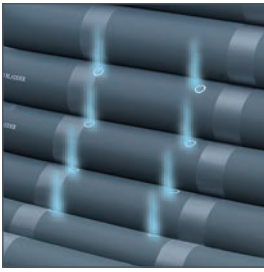
Inflado de celdas A



Inflado de celdas B

Paciente: Hombre / 80 kilos / 170 cm

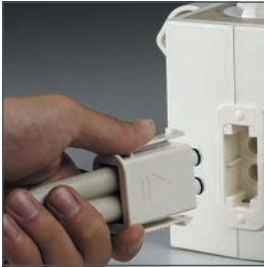
El compresor dispone de un regulador en función del peso del paciente (de 40 a 140 kilos) e incorpora una alarma visual de baja presión que aumenta la seguridad del paciente. [www.ortopediaguzman.com](http://www.ortopediaguzman.com)



**Celdas independientes ventiladas en la zona del sacro:** Regula el calor y la humedad. Reduce la maceración de la piel.



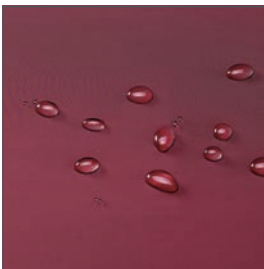
**Alarma visual:** Advierte de baja presión aumentando la seguridad del paciente.



**Modo transporte:** Conector Apex que impide la salida del aire durante los traslados.



**Silencioso:** Solo 33 dBA de nivel sonoro.



**Funda Nylon PU:** Permeable al vapor, resistente al agua. Biocompatible y resistente al fuego.



**Filtro y fusibles exteriores:** Alargan la vida útil del equipo.

## Eficacia terapéutica:



**Alivio de Presión:** Medio. Gracias a sus 18 celdas alternantes de 10,2 cm de altura.



**Seguridad del paciente:** Básica. Incorpora alarma visible de baja presión.



**Gestión del Microclima:** Media. Su funda Nylon PU es resistente al agua y permeable al vapor. Las celdas están ventiladas en la zona del sacro para reducir la maceración de la piel.



**Peso máximo soportado:** 140 kg.




**Reducción de la Fricción:** Básica. Incluye una funda Nylon PU que ha superado tests de irritación y sensibilidad a la piel.

Descripción de producto	Referencia
Domus 2+	0101019
Descripción de accesorios	
Tapón para tubería	0104033B4
Tapón para celda	0104034B4

Dimensiones de la caja (largo x ancho x alto)	51,5 x 21,5 x 34,5 cm
Peso total de la caja	8,3 kg

Especificaciones del colchón	
Dimensiones (largo x ancho x alto)	200 x 80 x 10,2 cm
Peso	4 kg
Celdas	18 celdas independientes de Nylon PVC de 10,2 cm
Zona estática en la cabeza	3 celdas
Celdas ventiladas	8 celdas
Base	Nylon PVC
Solapas de ajuste al somier	Sí
Certificados	Retardante al fuego EN 597-1 y EN 597-2
Garantía	2 años

Especificaciones del compresor	
Dimensiones (largo x ancho x alto)	25 x 13,5 x 9,5 cm
Peso	2 kg
Voltaje	AC 220-240V, 50 Hz
Máxima salida de aire	4 litros/minuto
Ajuste de rango de presión	Sí, según peso paciente (40-140 kg)
Duración del ciclo alternante	9,6 minutos
Terapias	Alternante
Alarma	Visual de baja presión
Nivel sonoro	33 dBA
Botón encendido y apagado	Sí
Modo transporte	Sí
Colgadores	Sí
Carcasa	ABS retardante al fuego
Certificados	Contra shock eléctrico Class II Tipo BF y estándares de seguridad eléctrica IP21
Garantía	2 años

Especificaciones de la funda	
Material	Nylon PU
Cierre	Con corchetes
Resistente al agua	Sí
Permeable al vapor	Sí
Control de infecciones	Anti moho y hongos
Bio-compatibilidad	Sí. Test superado de citotoxicidad, irritación y sensibilidad a la piel
Protocolo de limpieza	
Certificaciones	REACH&RoHS



**APEX MEDICAL, S.L.**  
c/ Elcano, 9, 6ª planta  
48008 Bilbao (Vizcaya)  
Tel: 94.470.64.08  
Fax: 94.470.64.09  
info@apexmedical.es  
www.apexmedicalcorp.com