

www.ortopediaguzman.com



www.ortopediaguzman.com

Domus 4

Superficie Especial de Manejo de Presión

www.ortopediaguzman.com

APEX
Care for a Healthy Life

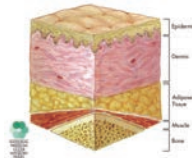


Domus 4

Superficie Especial de Manejo de Presión

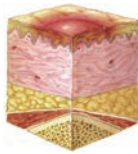
El Domus 4 es la SEMP Apex recomendada tanto para pacientes con riesgo muy alto de aparición de úlceras por presión (UPP), como para el tratamiento de UPPs hasta grado IV.

Prevención UPPs

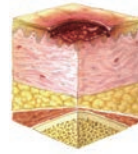


Riesgo muy alto

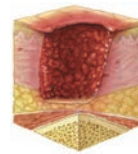
Tratamiento UPPs



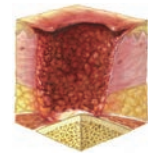
Grado I



Grado II



Grado III



Grado IV

El Domus 4 es un colchón de reemplazo con tres tipos de terapia:



Terapia de presión alternante (Alternate): las celdas individuales se inflan y desinflan redistribuyendo la presión en ciclos de 10 minutos.

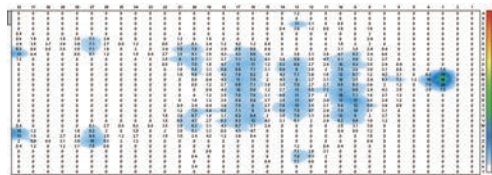


Terapia estática (Static): provoca la inmersión del paciente en la superficie, al reducir 2/3 la presión del equipo.

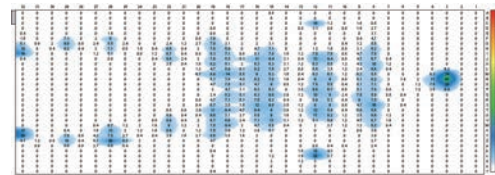


Terapia anti-cizalla (Seat infla-te): pudiendo combinarse con las dos terapias anteriores, ajusta la presión del equipo para minimizar el efecto cizalla cuando el paciente está incorporado.

TERAPIA DE PRESIÓN ALTERNANTE







Inflado de celdas A



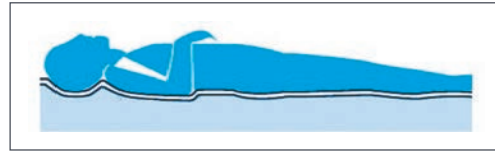
Inflado de celdas B

Paciente: Hombre / 80 kilos / 170 cm

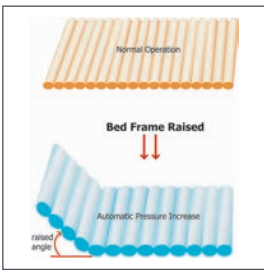
El compresor dispone de un regulador digital que se ajusta según el peso del paciente (de 40 a 200 kilos). Dispone de 3 alarmas visuales y sonoras silenciadas  que indican baja presión (Low Pressure), fallo eléctrico (Power Failure) y avería . Incorpora la función Máxima firmeza (Max Firm)  que facilita el posicionamiento y las transferencias del paciente. Para una mayor seguridad, es posible bloquear el panel de control .



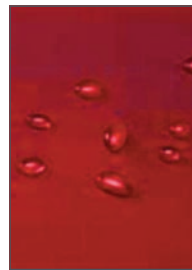
Tecnología celda sobre celda: Máxima eficacia terapéutica, gracias a la mayor altura de sus celdas (20,32 cm). Las celdas de la base, al permanecer siempre hinchadas, protegen al paciente en caso de fallo eléctrico. Fácil limpieza al no incluir foam.



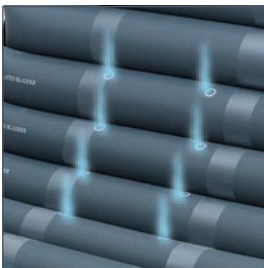
Terapia estática (Static): La inmersión del paciente aumenta la superficie de contacto reduciendo la presión.



Terapia anti-cizalla (Seat inflate): Se reduce el efecto cizalla reajustando las presiones.



Funda bidireccional de poliéster: Con tratamiento antibacteriano de Ión Plata (Ag+): Permeable al vapor, resistente al agua, retardante al fuego y con tratamiento antibacteriano MRSA. Cremallera bidireccional.



Celdas ventiladas en la zona del sacro: Regula el calor y la humedad. Reduce la maceración de la piel.



CPR: Visible y de fácil uso que facilita la reanimación en caso de parada cardio-respiratoria.

Eficacia terapéutica:



Alivio de Presión: Muy alto. Al disponer de dos terapias (alternante y estática) y un mayor número y altura de celdas (20 celdas de 20,32 cm de altura).



Reducción del Efecto Cizalla: Muy Alta. Dispone terapia anti-cizalla (Seat inflate).



Gestión del Microclima: Muy alta. Su funda bidireccional de Poliéster es resistente al agua y permeable al vapor. Las celdas están ventiladas en la zona del sacro para reducir la maceración de la piel.



Seguridad del paciente: Alta. Incorpora 3 alarmas y es posible bloquear el panel de control. Las celdas de la base, protegen al paciente en caso de fallo eléctrico. La funda ha superado el test de citotoxicidad. Fácil de descontaminar al no incluir foam en la base. Muelles internos para garantizar el flujo de aire y funda protectora para evitar roturas del tubo externo.



Reducción de la Fricción: Alta. La funda bidireccional que ha superado los test de irritación y sensibilidad a la piel, se adapta al cuerpo del paciente reduciendo la fricción.




Descripción de producto	Referencia
Domus 4	0103026-85
Descripción de accesorios	
Tapón para tubería	0104033
Tapón para celda	0104034

Dimensiones de la caja (largo x ancho x alto)	56,4 x 39,4 x 57,6 cm
Peso total de la caja	14,7 kg

Especificaciones del colchón	
Dimensiones (largo x ancho x alto)	200 x 85 x 20,32
Peso	6,9 kg
Celdas	20 celdas independientes de Nylon PU de 20,32 cm
Zona estática en la cabeza	4 celdas
Celdas ventiladas	9 celdas
Base	Nylon PVC
CPR	Sí
Guía para cable	Sí
Cinchas de ajuste al somier	Sí
Muelles de seguridad internos	Sí
Funda protectora del tubo externo	Sí
Certificados	Retardante al fuego EN 597-1 y EN 597-2
Garantía	2 años

Especificaciones del compresor	
Dimensiones (largo x ancho x alto)	29 x 18,5 x 12,6 cm
Peso	2,2 kg
Voltaje	AC 220-240V, 50 Hz
Máxima salida de aire	8 litros/minuto
Ajuste de rango de presión	Sí, según peso paciente (40-200 kg)
Duración del ciclo alternante	10 minutos
Terapias	Alternante, estática y anti-cizalla
Funciones	Máxima firmeza y bloqueo de panel
Alarma	3 (baja presión, fallo eléctrico y avería)
Nivel sonoro	26 dBA
Botón encendido y apagado	Sí
Modo transporte	Sí
Colgadores	Sí
Carcasa	ABS retardante al fuego
Certificados	Contra shock eléctrico Class II Tipo BF y estándares de seguridad eléctrica IP21
Garantía	2 años

Especificaciones de la funda	
Material	Poliéster bidireccional con tratamiento antibacteriano de Ión Plata (Ag+)
Cierre	Cremallera bi - direccional
Resistente al agua	Sí
Permeable al vapor	Sí
Control de infecciones	Anti moho, hongos y anti MRSA > 99%
Bio-compatibilidad	Sí. Test superado de citotoxicidad, irritación y sensibilidad a la piel
Protocolo de limpieza	
Certificaciones	REACH&RoHS y Bs 7175 Crib 5



APEX MEDICAL, S.L.
 c/ Elcano, 9, 6ª planta
 48008 Bilbao (Vizcaya)
 Tel: 94.470.64.08
 Fax: 94.470.64.09
 info@apexmedical.es
 www.apexmedicalcorp.com