



Cojín anatómico 'Viscoflex'

C10

<https://www.ayudasdinamicas.com/cojin-anatomico-viscoflex/>



www.ortopediaguzman.com

Descripción



Cojín anatómico fabricado en espuma viscoelástica con efecto memoria.

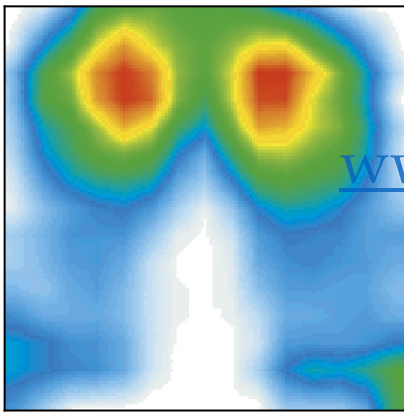
Forma anatómica: Favorece una buena postura y una mejor estabilidad además de aumentar la superficie de contacto para reducir las presiones. El diseño del cojín favorece una mejor ventilación y además acompaña los movimientos del cuerpo reduciendo la fricción y la maceración. Funda impermeable y transpirable. Fácil de limpiar e ideal en casos de incontinencia.

www.ortopediaguzman.com

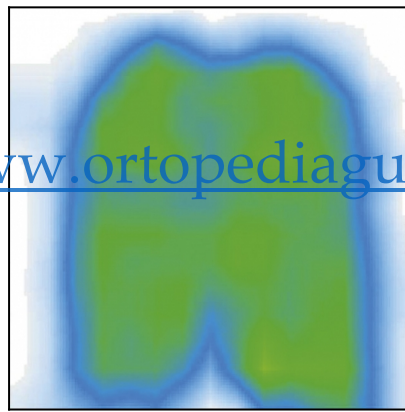




Reducción de las presiones:



Sin cojín



Con cojín Vicoflex

www.ortopediaguzman.com



Tabla de medidas y modelos

MODELO	C10-3636	C10-3838	C10-4242	C10-4542	C10-4843	C10-5146
MEDIDAS	36 x 36 cm	38 x 38 cm	42 x 42 cm	45 x 42 cm	48 x 43 cm	51 x 46 cm





www.ortopediaguzman.com

Ayudas Dinámicas[®]

Productos para una mayor independencia

PESO MÁXIMO DE CARGA	70 kg	90 kg	100 kg	110 kg	130 kg	140 kg
----------------------	-------	-------	--------	--------	--------	--------

www.ortopediaguzman.com

www.ortopediaguzman.com

